

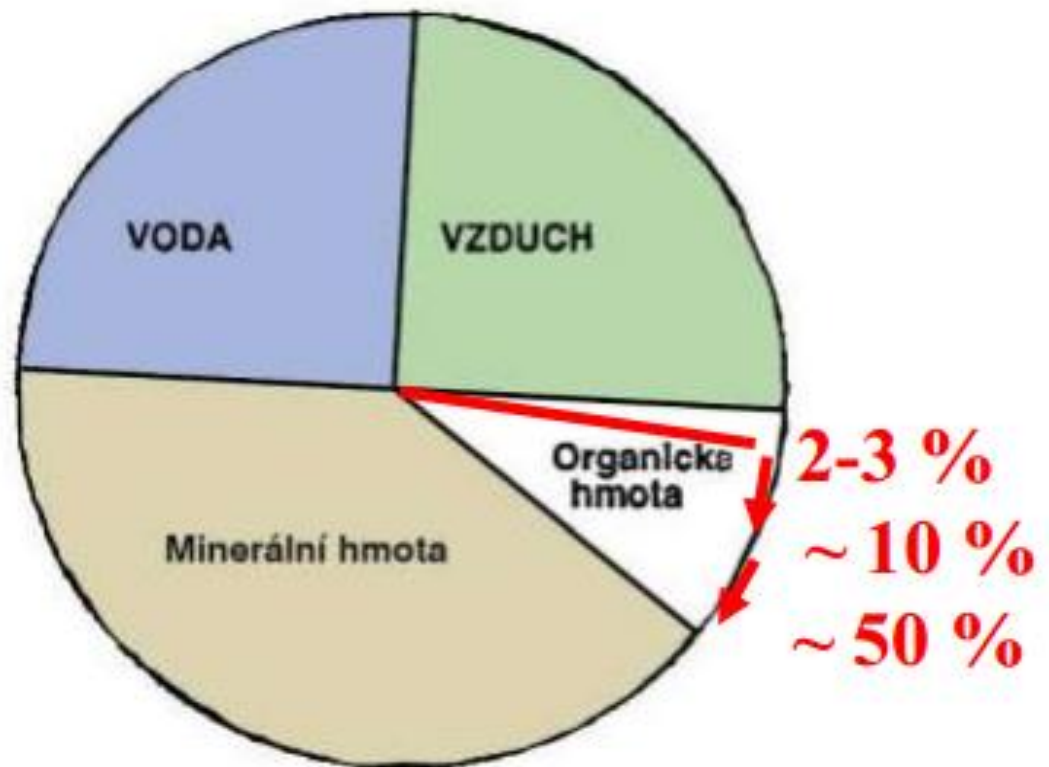
PŮDNÍ ČINITELÉ

Půda

- útvar vzniklý ze zvětralých hornin působením půdotvorných činitelů:
 - hornina
 - klima
 - organismy
 - reliéf
 - čas

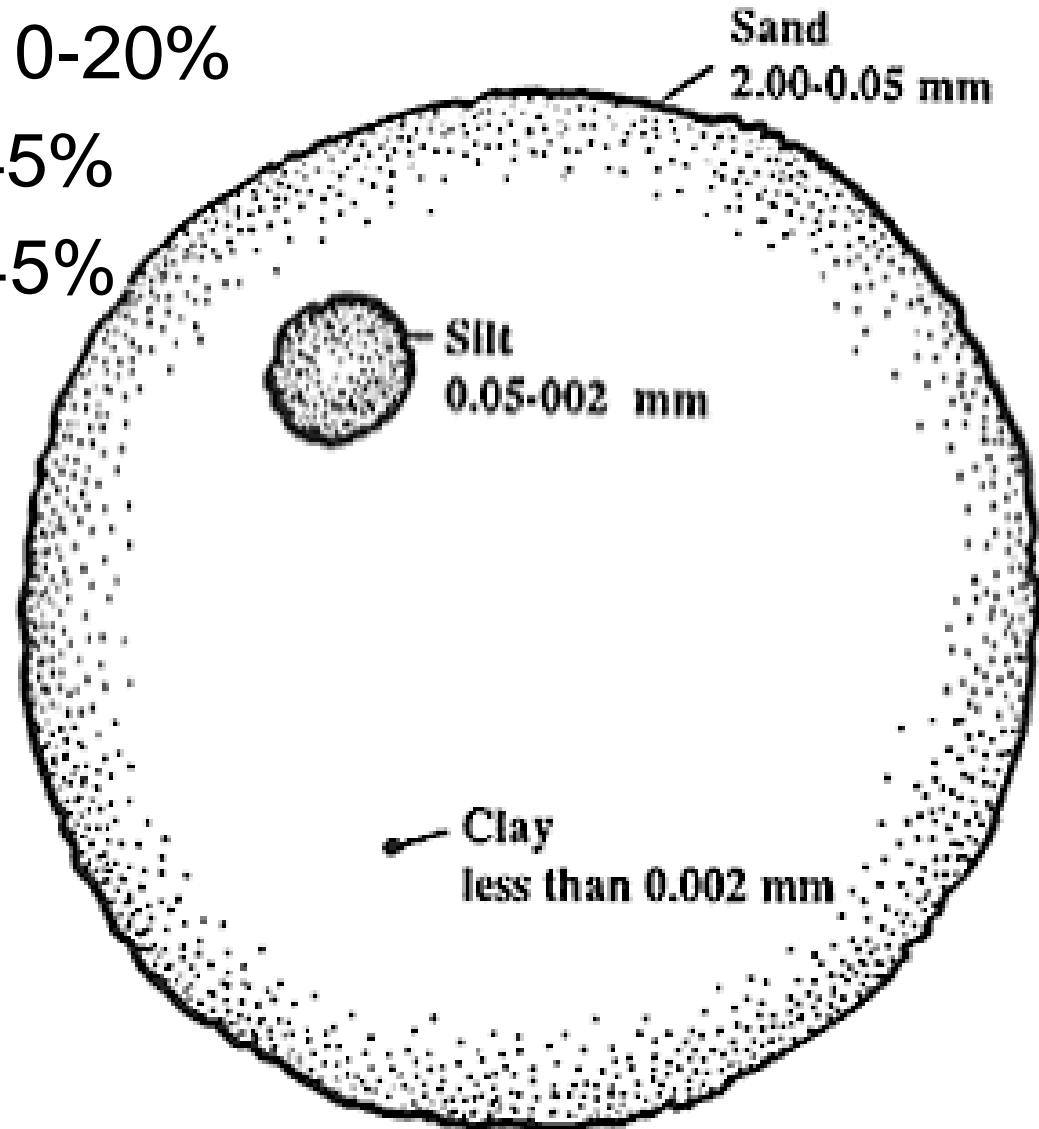
SLOŽENÍ PŮDY

- anorganická část (kameny, štěrk, písek, prach, jíł)
- organická část včetně živých organismů
- půdní vzduch
- půdní voda



PŮDNÍ DRUHY

- určují se podle % jílových částic
 - lehká půda (písčitá) 0-20%
 - střední (hlinitá) 20-45%
 - těžká (jílovitá) nad 45%



PÓROVITOST

- objem prostor mezi půdními částicemi

$$p = V_p / V$$

p.....pórovitost

V_p ...objem pórů

Vcelkový objem půdy

- důležitá pro pohyb půdní vody

Zhutnění půdy



SORPČNÍ SCHOPNOST

- schopnost poutat ionty (živiny)
- vysoká je u půd s vysokým obsahem jílu a humusu

TEPLOTA

- kolísá při povrchu
- nezámrazná hloubka 80-120 cm
- závisí na půdním DRUHU

pH PŮDY

- = kyselost nebo zásaditost půdy
- většina plodin vyžaduje mírně kyselé pH
- překyselené půdy lze upravovat vápněním (vápenec, dolomit, pálené vápno)

STRUKTURA

- prostorové uspořádání půdních částic
 - elementární
 - slitá
 - agregátová

Struktura půdy



- elementární

Struktura půdy



- slitá

Struktura půdy

- agregátová



PŮDNÍ TYPY

- = půdní jednotky dané přítomností a sledem půdních horizontů

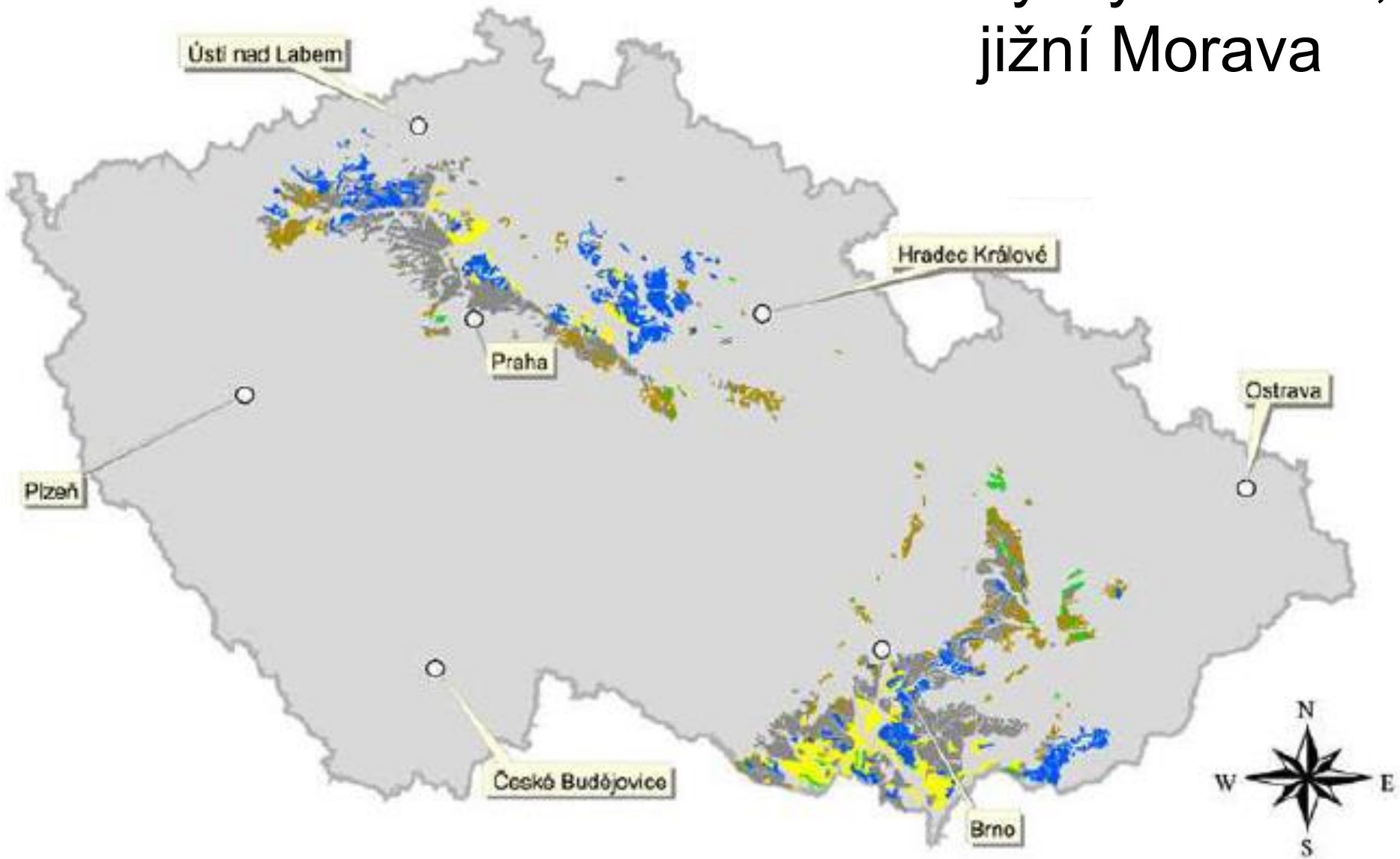
ČERNOZEMĚ

ČERNOZEM

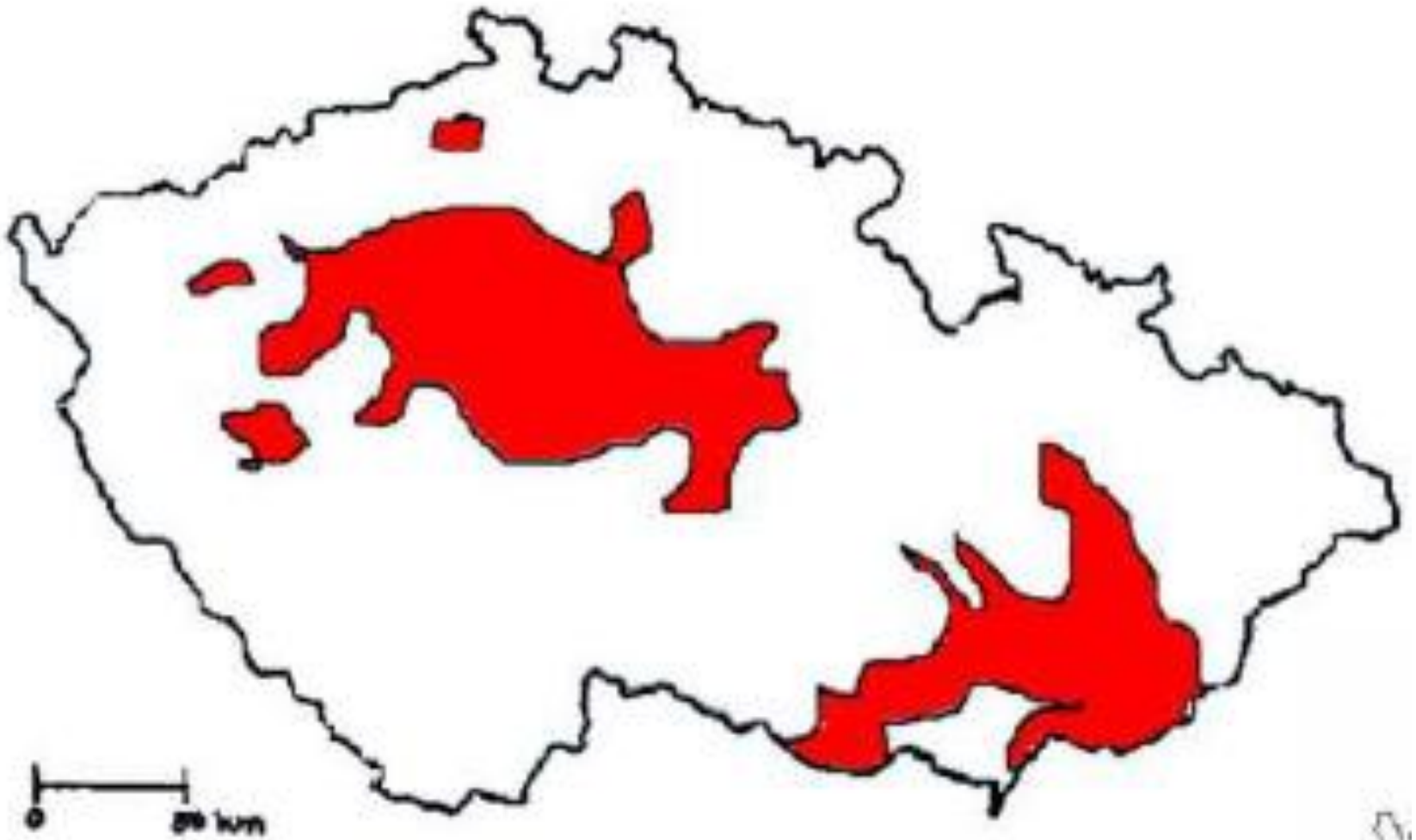


- mocný humusový horizont s agregátovou strukturou
- nížiny, stepi

- výskyt: Polabí, jižní Morava



Mapa osídlení 10 tis. let př. n. l.



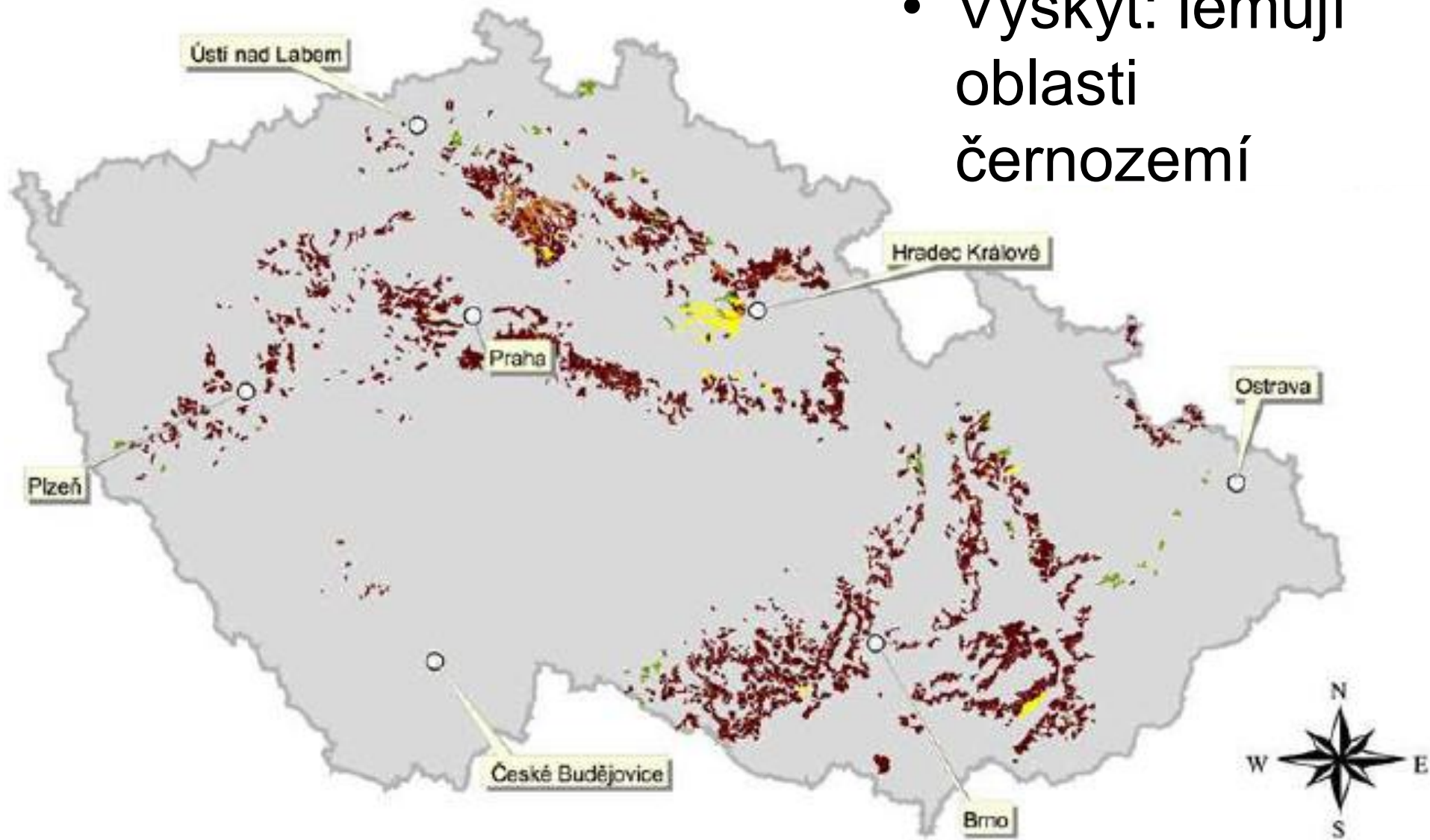
HNĚDOZEMĚ

HNĚDOZEM



- v oblasti nižších pahorkatin

- Výskyt: lemuje oblasti černozemí



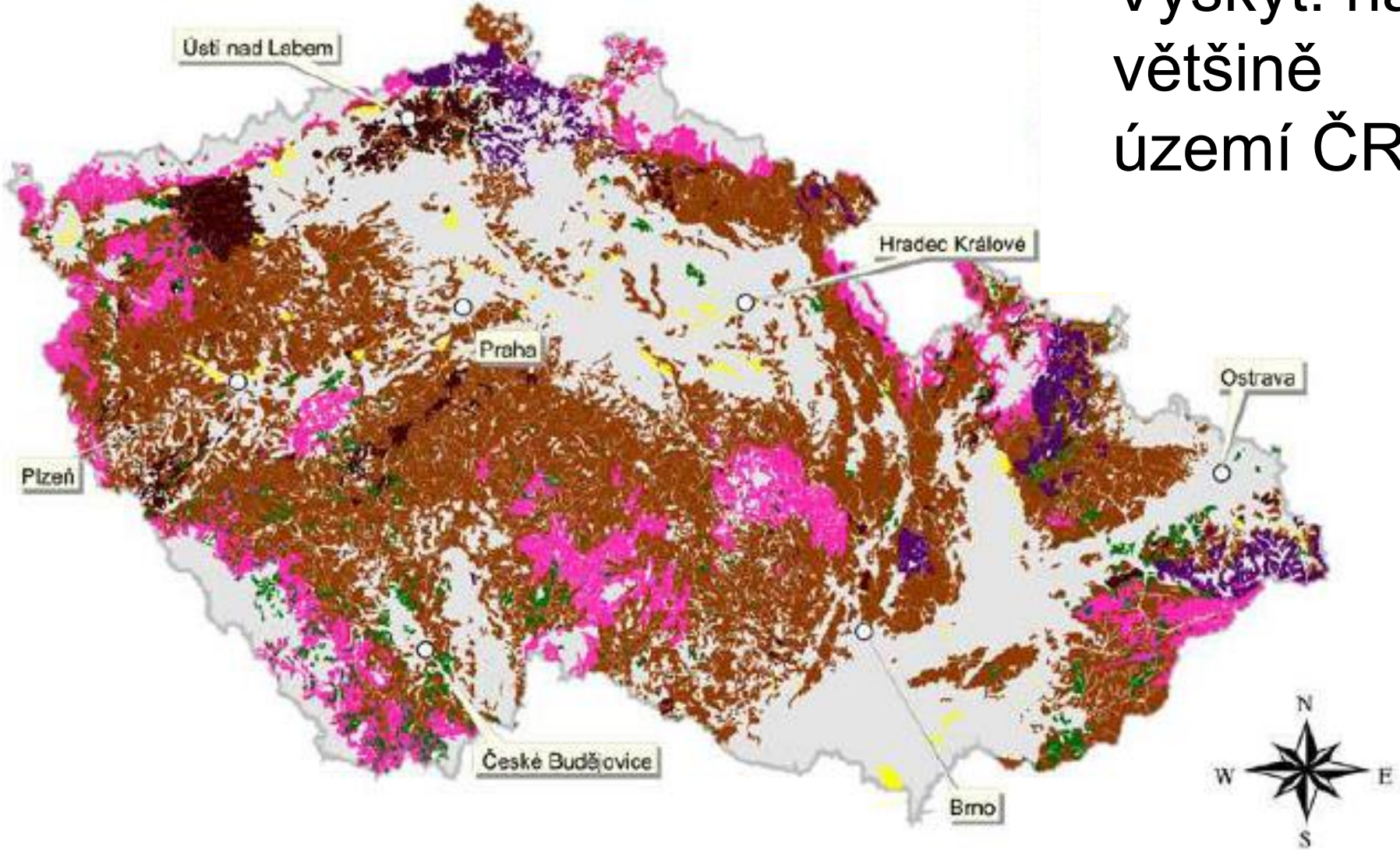
KAMBIZEMĚ

KAMBIZEM



- mělčí kamenité půdy pahorkatin
- území s vyšším úhrnem srážek
- Vznik pod lesním porostem

- Výskyt: na většině území ČR



PODZOLY

PODZOL



- horské polohy
- pod jehličnatými lesy

- Výskyt: horské oblasti

