



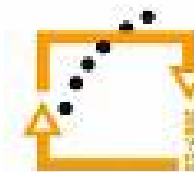
evropský
sociální
fond v ČR



EVROPSKÁ UNIE



MINISTERSTVO ŠKOLSTVÍ,
MLÁDEŽE A TĚLOVÝCHOVY



OP Vzdělávání
pro konkurenceschopnost

INVESTICE DO ROZVOJE VZDĚLÁVÁNÍ

SOUz Chvaletice

Využití ICT pro rozvoj klíčových dovedností
ICT – 2 – 56

Předmět : Strojnictví

Téma materiálu : Části strojů umožňující pohyb 3

Autor : Ing. Jan Janotka

Anotace : Hřídelové spojky

Učební materiál : prezentace

Typ vzdělávání : Střední odborné učiliště

Ročník : 1

Datum vytvoření : prosinec 2012

Hřídelové spojky

- spojují trvale nebo dočasně hřídele
- přenášejí točivý moment
- chrání hnací stroj proti přetížení

Druhy hřídelových spojek podle účelu a ovládání:

- pevné
- pružné
- výsuvné
- pojistné
- volnoběžné
- rozběhové

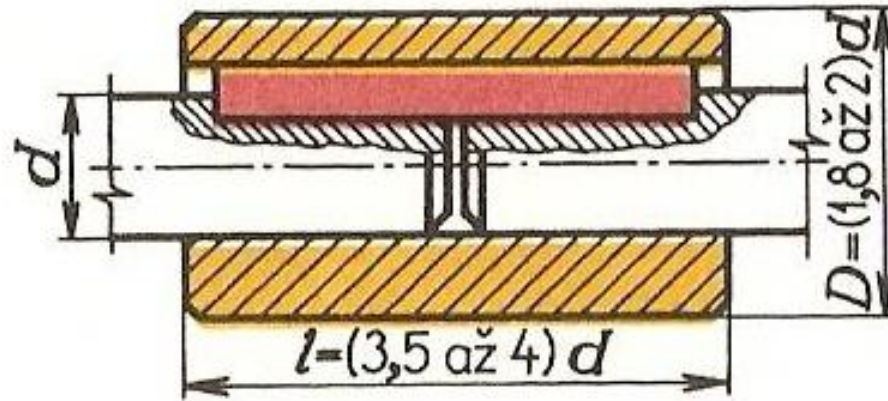
Mechanicky neovládané spojky:

- nepružné
 - pevné
 - trubkové
 - korýtkové
 - přírubové
 - kotoučové
 - s čelními zuby

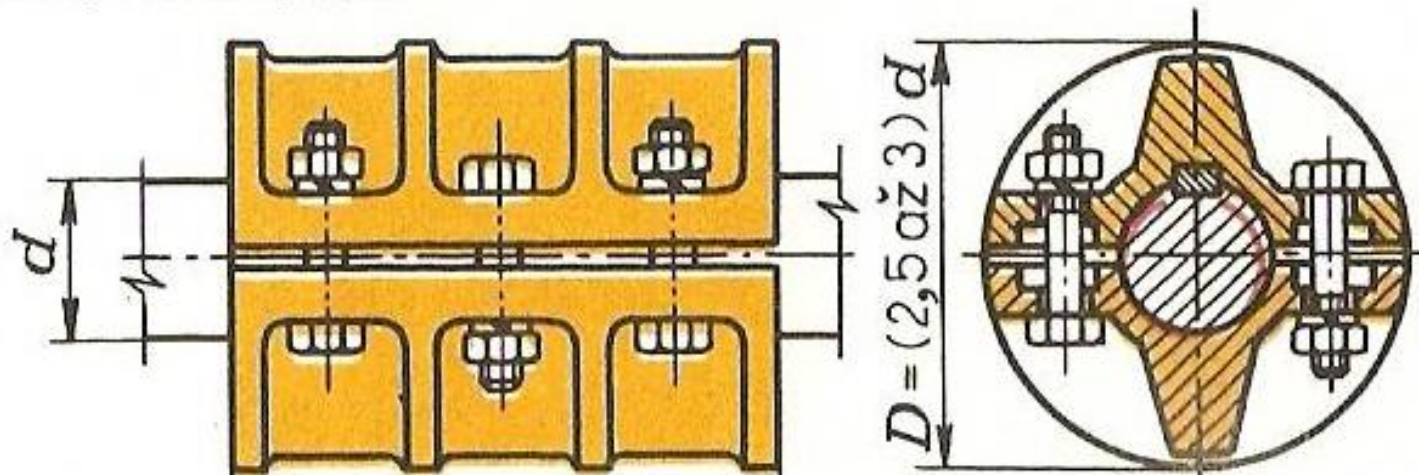
Mechanicky neovládané spojky:

- nepružné
 - vyrovnávací
 - axiální
 - radiální
 - kloubové
 - univerzální
- pružné

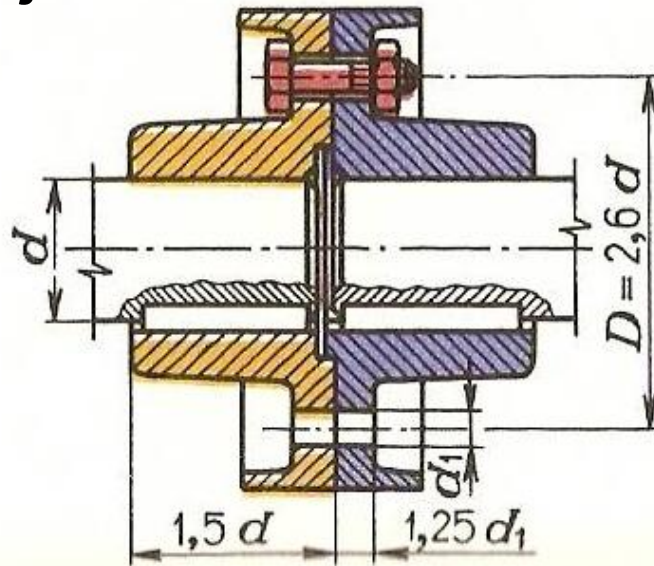
Trubková spojka



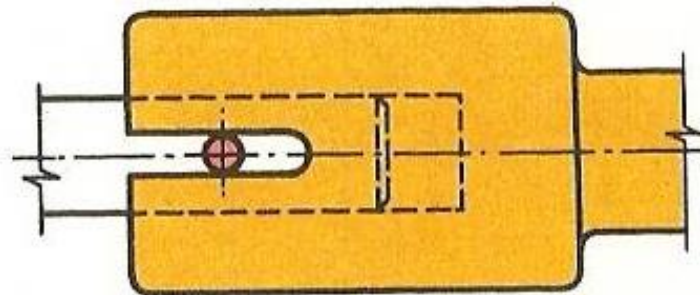
Korýtková spojka



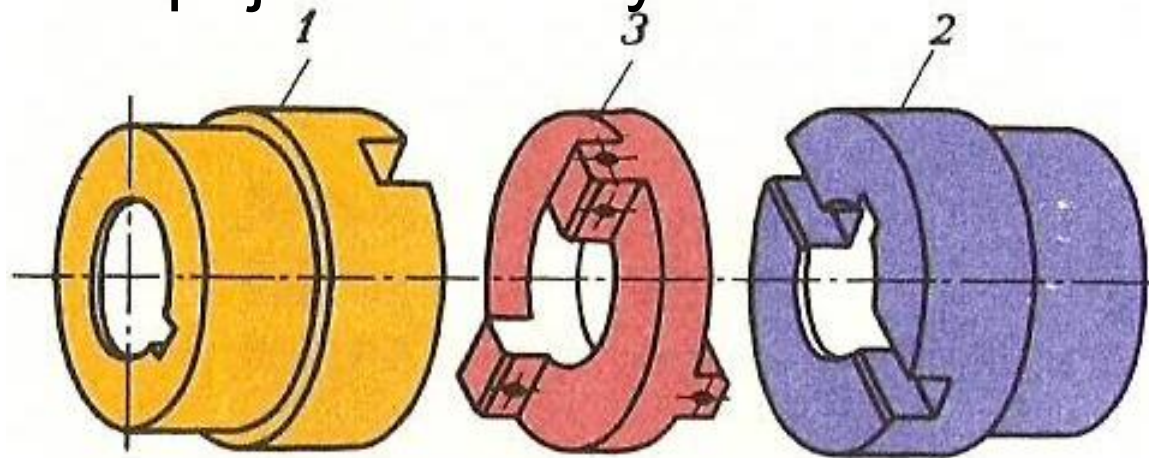
Kotoučová spojka



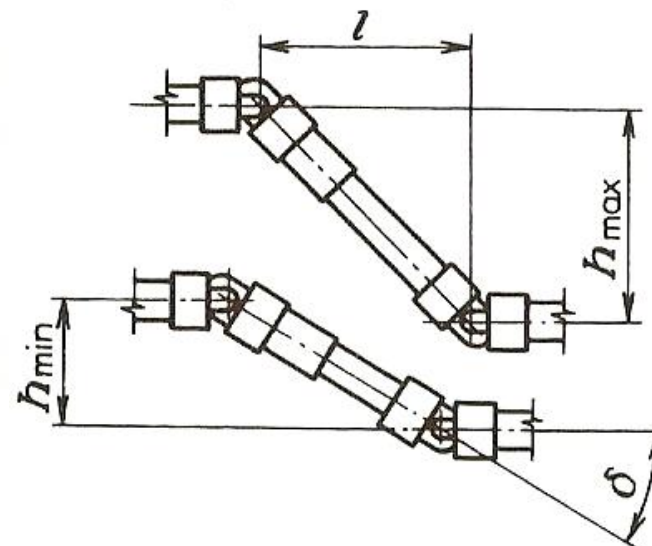
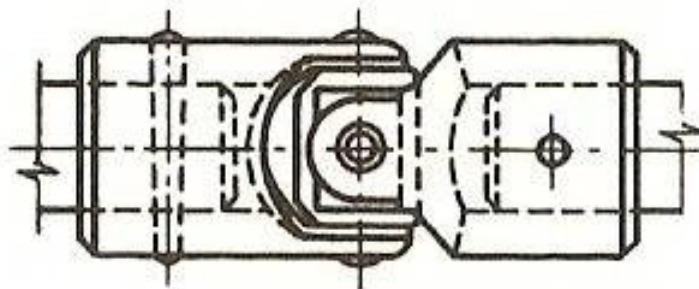
Axiální trubková spojka



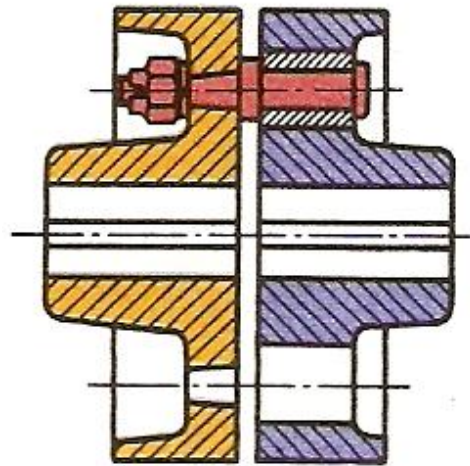
Radiální spojka s křížovým kotoučem



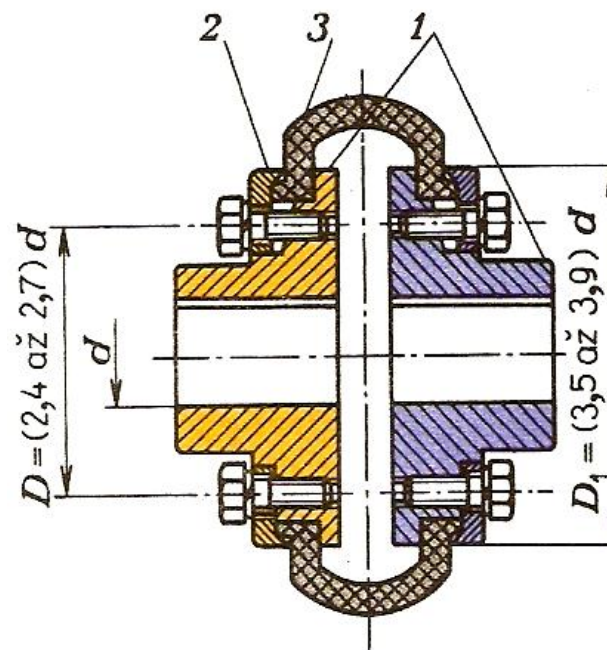
Kloubová spojka



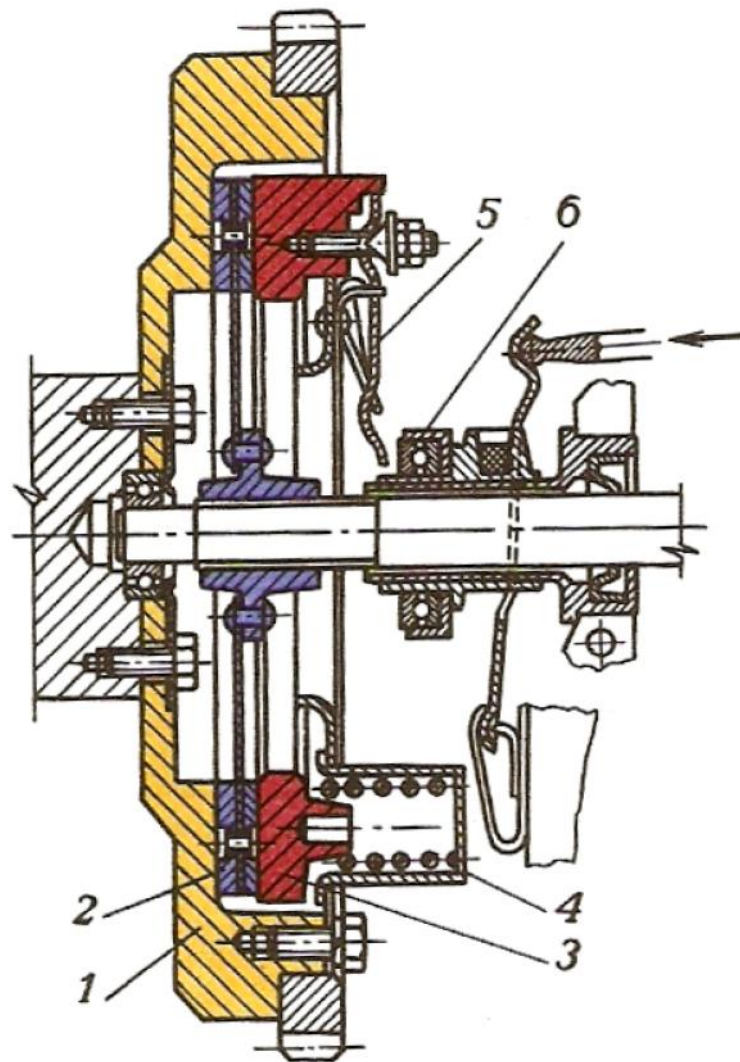
Pružná spojka s nekovovými pouzdry



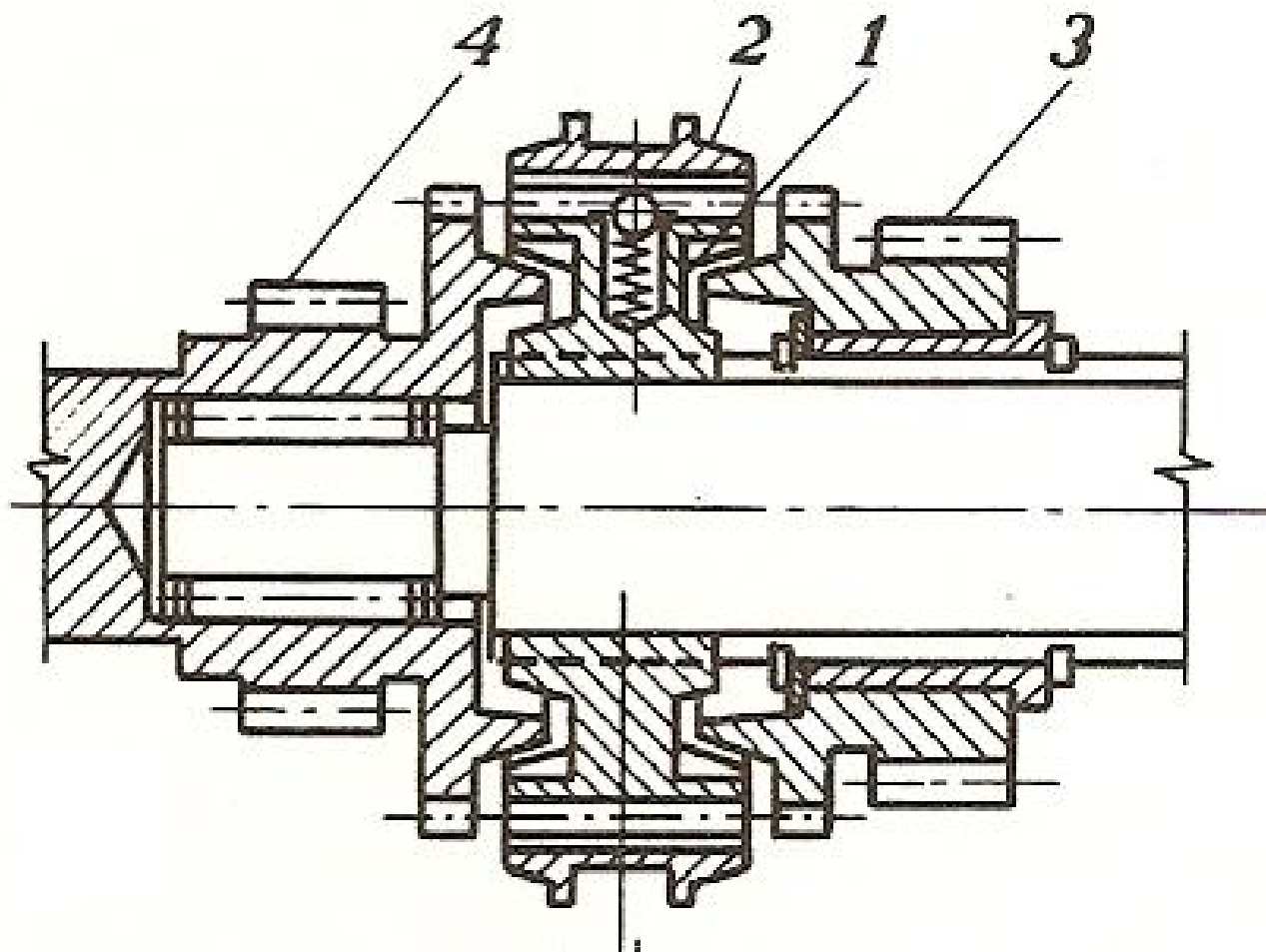
Pružná spojka obručová



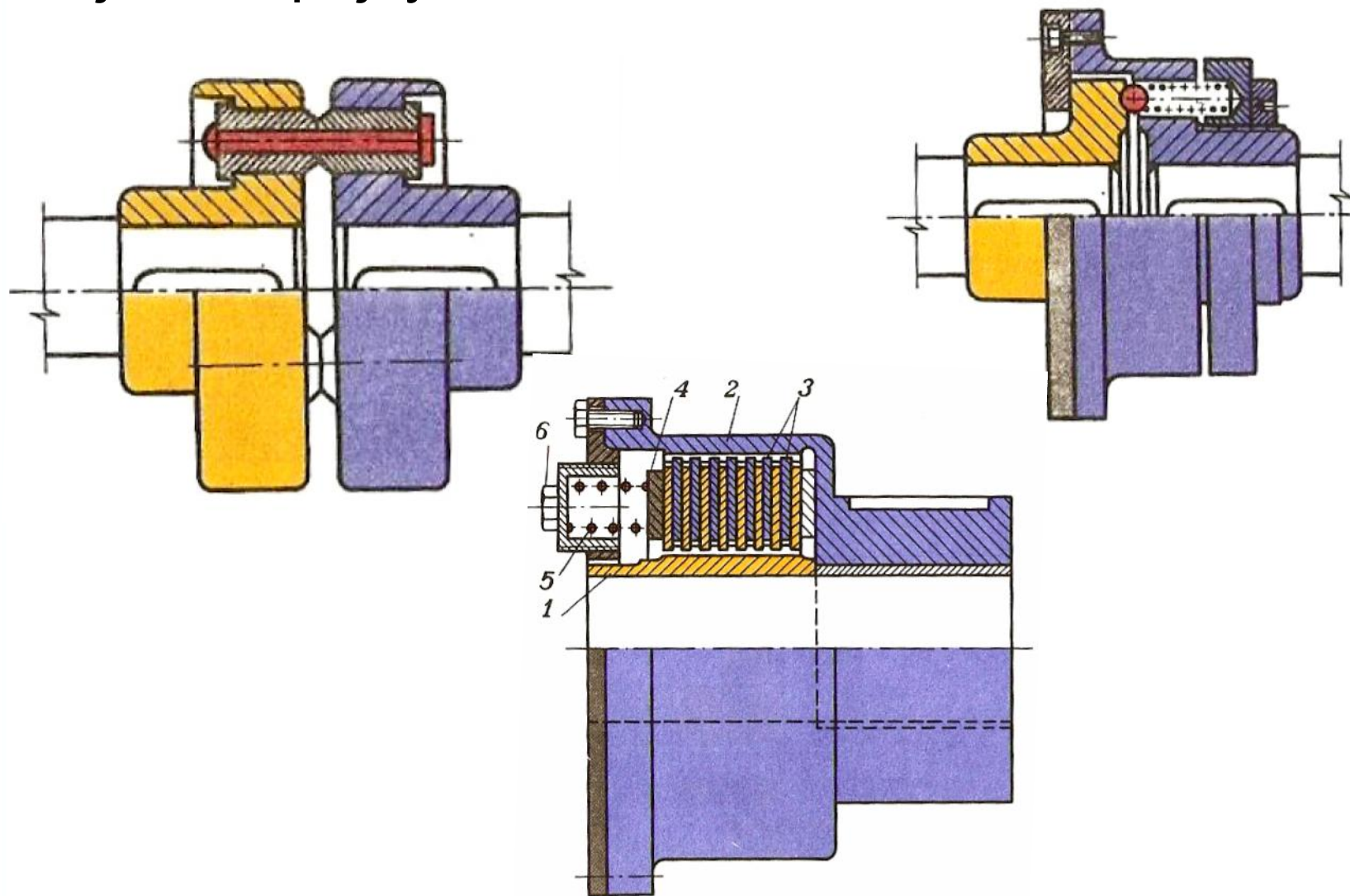
Výsuvné spojky: třecí kotoučová spojka



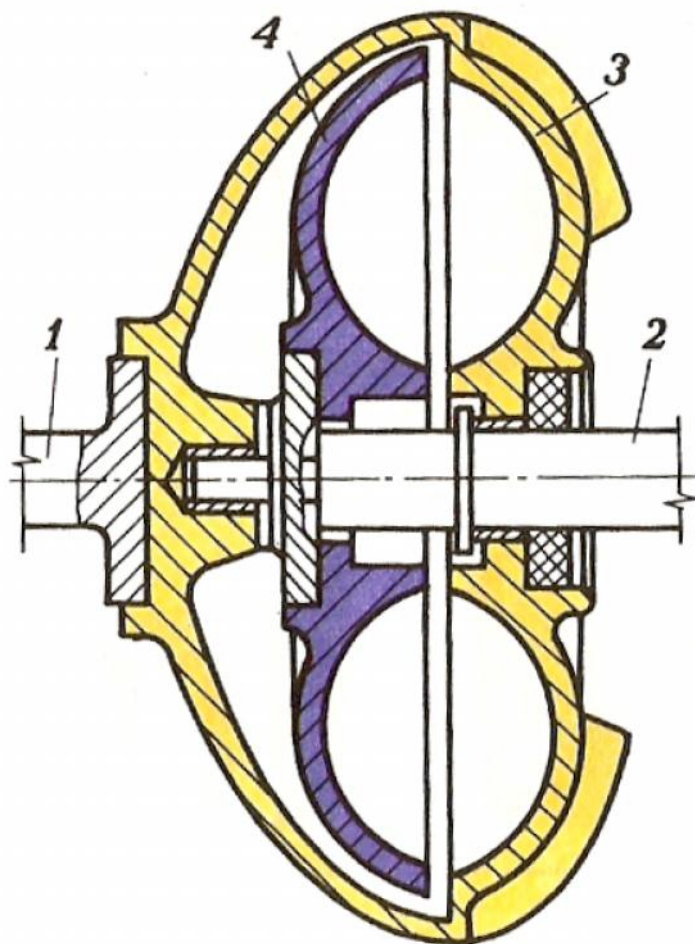
Zubová výsuvná spojka



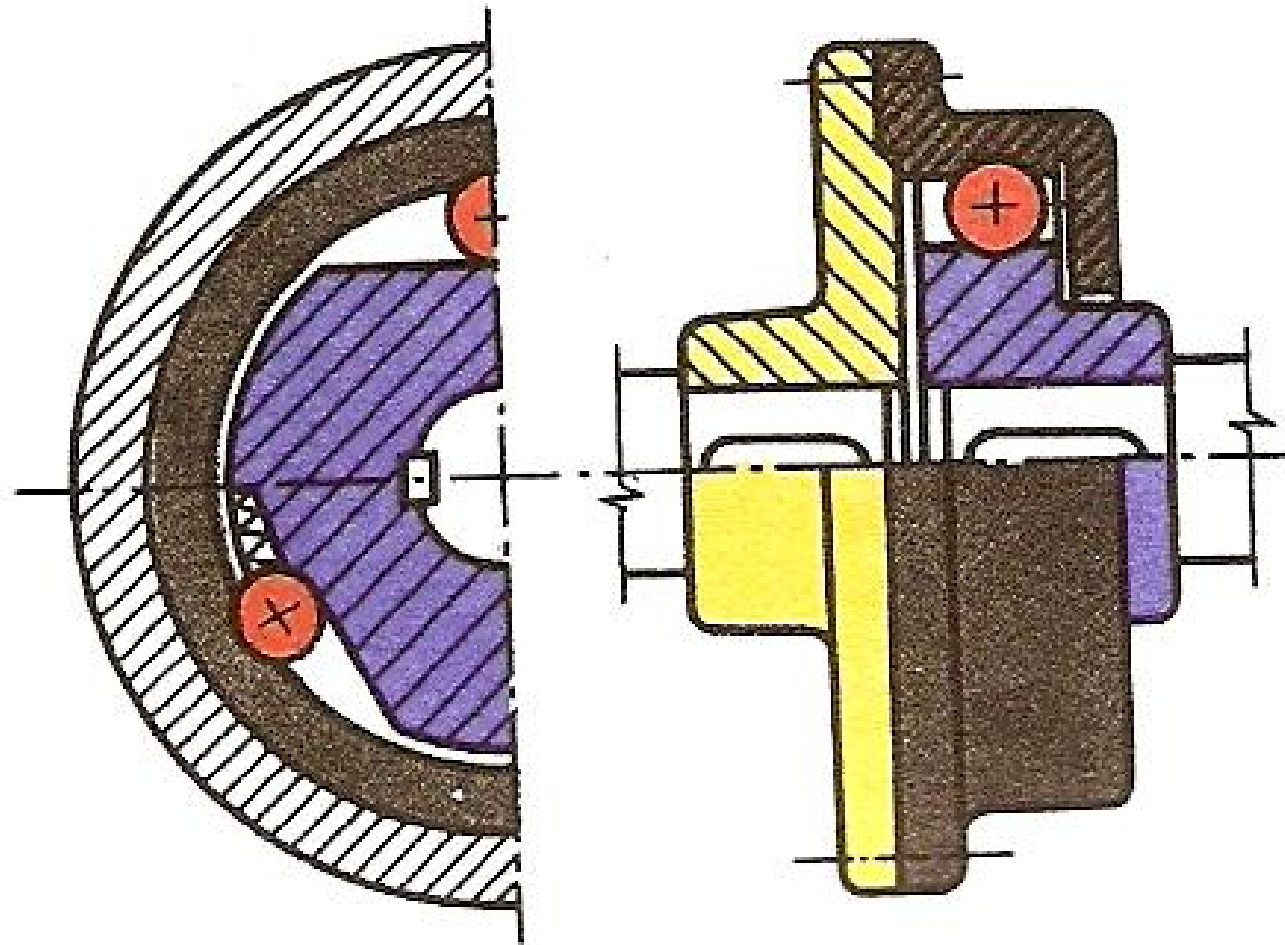
Pojistné spojky



Hydraulická spojka



Volnoběžná spojka



Uved'te, jak pracuje pojistná spojka.

Při překročení dovoleného namáhání dochází k přerušení přenosu kroutícího momentu.

(přestřižení pojistného kolíku, prokluz třecí spojky, ...)

Uved'te, jak pracuje volnoběžná spojka.

Má-li hnací hřídel vyšší otáčky než hnaná – valivá tělíška se vysunou a spojka přenáší kroutící moment.

Má-li hnací hřídel nižší otáčky než hnaná – valivá tělíška se zasunou mimo záběr a spojka nepřenáší kroutící moment.

Kdy se užívají pevné hřídelové spojky?

Pro spojování částí dlouhých hřídelů a pro trvalé spojení s dalšími částmi přenášejícími kroutící moment.

Kdy se užívají pružné hřídelové spojky?

Pro spojování částí hřídelů s rázovým namáháním a drobné výchylky os hřídelů.

Seznam literatury a pramenů

Uvedený materiál je z vlastních zdrojů autora.

Obrázky:

Učebnice

Kříž R. a kol.: Stavba a provoz strojů I, Části strojů, Praha 1977

Materiály jsou určeny pro bezplatné používání pro potřeby výuky a vzdělávání na všech typech škol a školských zařízení.

Jakékoliv další využití podléhá autorskému zákonu.